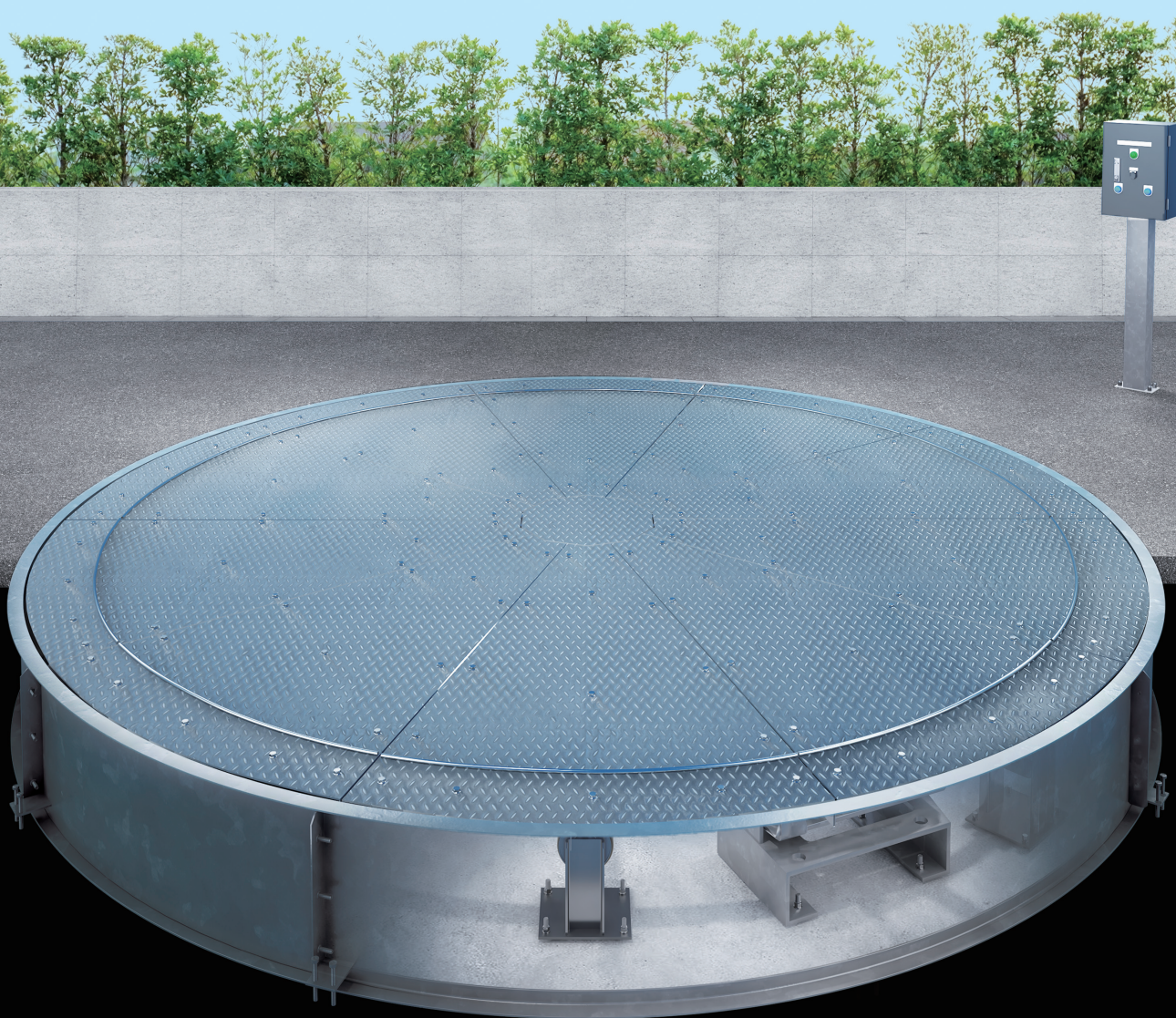


# PREMIUM TURNTABLE

プレミアム ターンテーブル

〔方向転換装置〕



細部までこだわり抜いた**技術**を結集

低騒音にこだわり、抜群の耐久性と施工性を実現しています。

## 抜群の耐久性と施工性

# 上質にこだわった 6つのポイント

POINT  
**1**

### 最上質の表面仕上げを採用

天板から主要な鉄骨まで  
溶融亜鉛めっき仕上げを採用し、  
優れた耐久性を実現します。

POINT  
**2**

### こだわりの静音仕様

低騒音にこだわり、  
静粛性の高いウレタンローラーを  
採用しています。

POINT  
**3**

### 施工性に優れた フレーム5分割方式

手運びができる重量であるため、  
重機を使わずに現場で組み立てが  
可能です。

POINT  
**4**

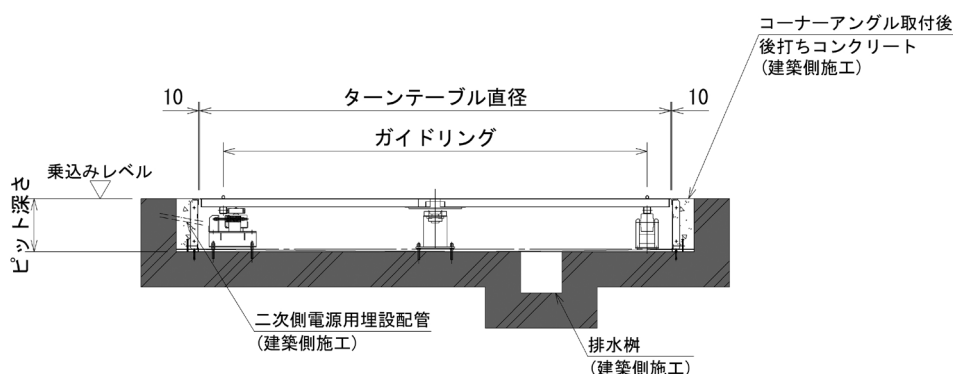
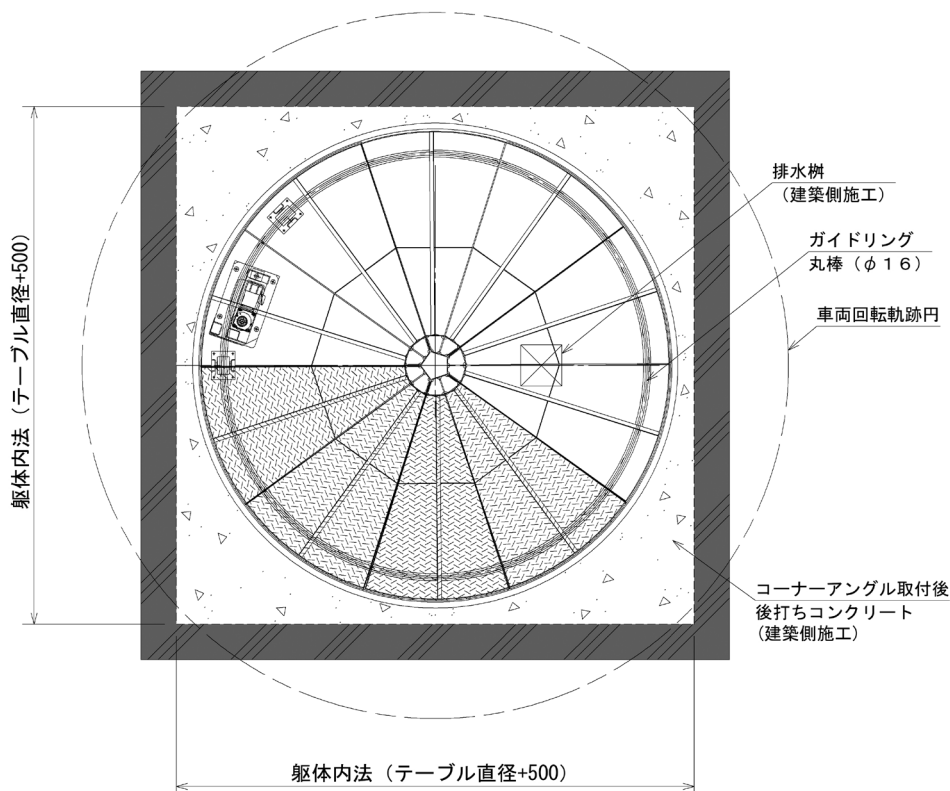
### インバータ制御を 標準採用

POINT  
**5**

### コーナースタングル兼 型枠鉄板付き

POINT  
**6**

### ガイドリング (はみ出し防止) 付き



#### ■諸元

名 称 型 式	プレミアムターンテーブル PTT型	
	PTT 40D	PTT 45D
テーブル直径 (mm)	4,000	4,500
ガイドリング径 (mm)	3,600	4,100
車両回転軌跡円 (mm)	6,000	6,500
ビット深さ (mm)	430	430
回転速度 (rpm)	1.2	1.2
電動機	0.4kW	
電 源	AC200/220V 三相 50/60Hz 0.4kW(1.2kVA)	
操作方法	押ボタン式	

●改良のため、予告なく製品の仕様および外観の一部を変更することがございますので予めご了承ください。

## 日栄インテック株式会社

### パーキング事業部

〒110-0016 東京都台東区台東3-42-5

日栄インテック御徒町第1ビル

TEL : 03-5816-7181 FAX : 03-5816-7130

URL : [www.nichieiintec.jp](http://www.nichieiintec.jp)

日栄インテック

検索